

VAL France / FRCA
Diagnostic de pollution des sols site Val France à Lagny-sur-Marne (77)
A75578/A

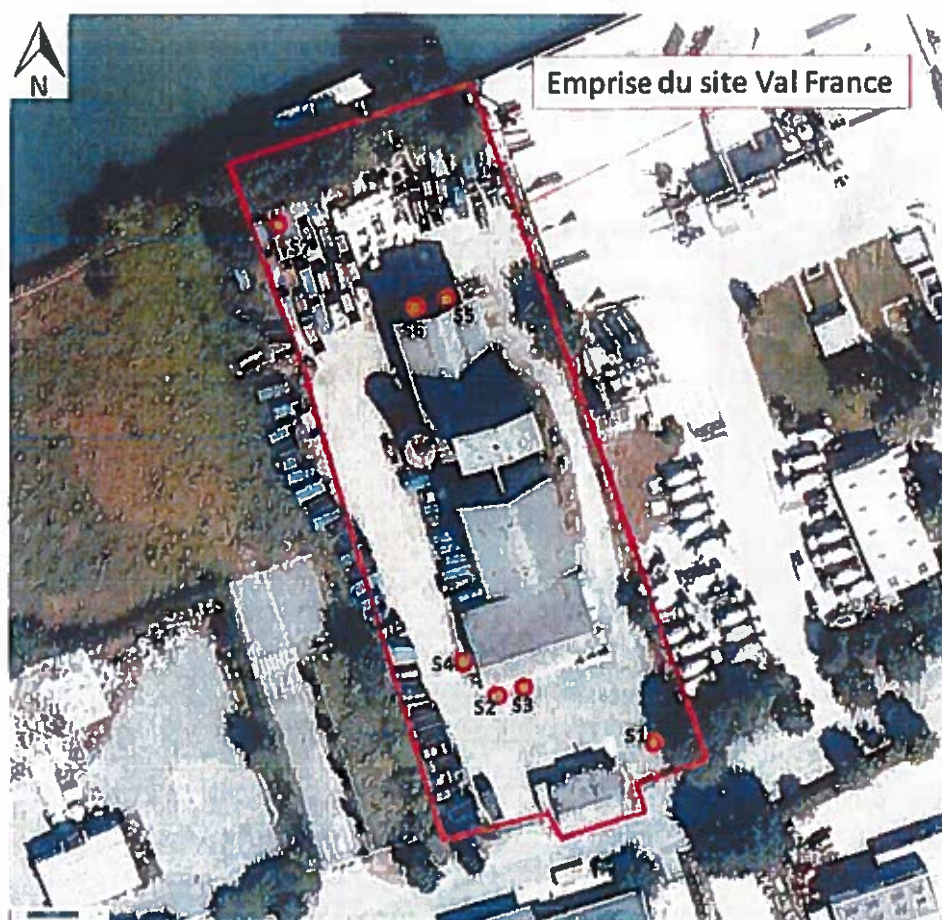


Figure 3 : Localisation des investigations réalisées

3.2. Nature des terrains rencontrés et observations organoleptiques

Les sondages de sol réalisés ont fait l'objet d'une description lithologique par un ingénieur spécialisé en « valorisation des sites pollués » d'Antea group afin de permettre de détailler les différents faciès constituant le sous-sol du site et de relever d'éventuels indices organoleptiques de pollution (couleur, odeur, imprégnation des sols).

Sur l'ensemble du site, le terrain est composé de remblais sableux parfois limoneux ou d'alluvions sableux.

Les principales caractéristiques des sondages, les mesures réalisées sur site et les indices organoleptiques sont consignés dans le tableau ci-dessous.